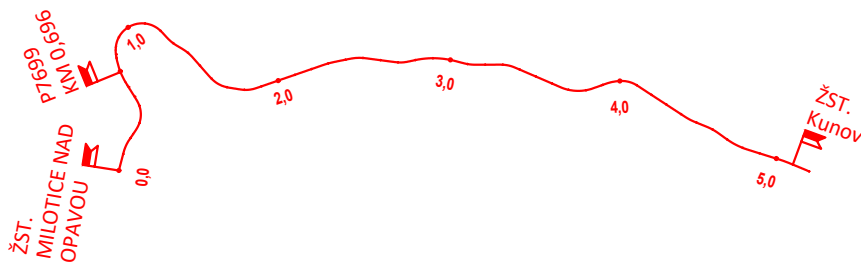


Orientační schéma:

Razítko oprávněné osoby:


Ing. .... ČKAIT .....





Podpis:

Datum:

Revize:	Datum:	Popis:	Kontroloval:
000	3.9.2021	Definitivní odevzdání dokumentace	

<b>Stavebník/investor:</b>	<b>Správa železnic, státní organizace</b>	
Adresa:	Dlážděná 1003/7, 110 00 Praha 1	
Zástupce investora:	Stavební správa východ	
Adresa:	Nerudova 1, 779 00 Olomouc	

<b>Zhotovitel stavby:</b>	<b>CZ&amp;SWE Konsorcium - PZS Milotice</b>		 <b>AFRY</b>
Adresa:	Magistrů 1275/13, 140 00 Praha 4		
Kontakt:	T: +420 775 429 482 E: radovan.kominek@afry.com		
<b>Zhotovitel objektu:</b>	<b>AFRY CZ s.r.o</b>		 <b>AFRY</b>
Adresa:	Magistrů 1275/13, 140 00 Praha 4		
Kontakt:	T: +420 775 429 482 E: frantisek.sima@afry.com		
Hlavní projektant (HIP):	Specialista:	Odpovědný projektant:	Zpracovatel přílohy:
Ing. Radovan Komínek	ing. Luboš Procházka	ing. Luboš Procházka	Kryštof Košat

<b>Název stavby/akce:</b>	<b>Výstavba PZS přejezdu P7699 v km 0,696 trati Milotice nad Opavou - Vrbno pod Pradědem</b>	S-kód: S622000459
		Zakázka: 2020/0274
<b>Název části:</b>	<b>Pozemní stavební objekty a technické vybavení pozemních stavebních objektů</b>	Označení části: D.2.2.1.4
<b>Název objektu:</b>	<b>Technologický domek - Silnoproudá elektrotechnika</b>	Číslo objektu/komplexu: SO-01-71-02.04
<b>Název přílohy:</b>	<b>Schéma rozvaděče RH</b>	Číslo přílohy: 202
<b>Název dílčí části přílohy:</b>		Paré:
Kraj: Moravskoslezský	Katastrální území: Milotice nad Opavou	TUDU: 224110
<b>Dokumentace:</b>		
<b>Stupeň dokumentace:</b>	<b>Datum zpracování:</b>	<b>Formáty:</b>
DUSP + PDPS	3.9.2021	3xA4
		<b>Měřítko:</b>
		-

S-kód:	Stupeň dokumentace:	Část:	Objekt:	Podobjekt:	Příloha:
S 6 2 2 0 0 0 4 5 9	- D U S P	- - - - D 2	- S O 0 1 7 1 0 2	0 4	- - - - 2 0 2 - 0 0 0

Prostor pro další informace

BĚŽNÁ SIŤ / ZALOHOVANÁ SIŤ

$P_i$	=	7,5 kW	$I_{max}$	=	10,86 A
$P_s$	=	5,25 kW	$I_p$	=	7,60 A

$I_k''$	[kA]
$\leq$	10

*místo napojení* : RE.1

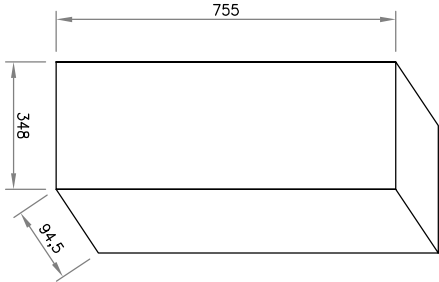
*podřazené jističi* : 25

*napájecí kabel* : 1x CYKY 5x10

*napěťová soustava* : 3+PE+N, ~50Hz, 230/400V, TN-S

–TYP ROZVADĚČE :

- OCELOPLECHOVÝ PŘISAZENÝ ROZVADĚČ
- 348x755x94,5 mm (Š/V/H)
- BEZ POŽÁRNÍ ODOLNOSTI
- PŘESNÉ ROZMĚRY ROZVADĚČE A ROZMÍSTĚNÍ PŘÍSTROJŮ DLE KOORDINACE 2.ETAPY (DO VÝKLENKU PO PŮVODNÍM ROZVADĚČI RE V DK), NEBO VÝZBROJ A VÝSTROJ UMÍSTIT V NOVÉM R1 (NUTNÁ REVIZE PROJEKTU)
- MIN.30% PROSTOROVÁ REZERVA
- PŘÍVOD/VÝVODY – SPODEM



AKCE : MILOTICE\_ESI\_P7699

SO\_01\_71\_02

VÝKRES : SCHEMA ROZVADĚČE RH

Vypracoval : KRYŠTOF KOŠAT

Stupeň : DSP

Datum zpracování

06.2021

Datum změny

– – –

list číslo : 01

počet listů : 02

č.v. : 2.613

Číslo revize

00



